

BRAUN Wi-Fi IP Überwachungskit NVR 400

Eigenschaften:

- 1/3" 1.3MP APTINA 0130 CMOS Sensor;
- Mind. Beleuchtung 0.2Lux@F1.2 color, 0.05Lux@F1.2 SW;
- 2D、3D intelligent noise reduction;
- Smart IR, automatische Einstellung der Infrarot Stärke, verhindert Überbeleuchtung;
- 20M IR Entfernung;
- Maximale Auflösung 1280 x 960@20fps;
- H.264 High profile/M-JPEG dual coding;
- Drei Kanal Ausgänge (2 channels H.264+1 channel MJPEG);
- Unterstützt 4 Kanäle über Bewegungssensor Alarm;
- Unterstützt 4 Privatsphären, vermeidet wirksam sensible Überwachungszonen
- Unterstützt Android und IOS Smart-phone mobile APP;
- Komplette kabellose Videoübertragung, einfache Installation ohne Kabelverbindungen
- Eingebautes Wireless Modul, kabellose Übertragung bis zu 200 m, 30 m durch Wandabgrenzungen
- Plug and play, Smart link Technik, automatische kabellose Kameraverbindung mit NVR beim Einschalten;
- mit Metallgehäuse, klein und edel, gute Hitzeableitung; Schutz nach IP66;

Photo:



Beschreibung:

Das 960P kabellose HD Netzwerk Modul, auf HISI mit embedded coding platform basierend, benutzt einen niedrigen Lichtsensor für farbige und helle Bilder am Tag, und hohe Auflösung bei Nacht.

Die Netzwerkkamera und NVR mit professionellem, kabellosem Übertragungsmodul, kann Signale stark weitergeben, garantiert eine stabile Übertragung über 200 m ohne Barriere, und 30 m bei Abgrenzungen.

Die Kamera kann überall installiert werden, ohne unnütze Kabelverbindungen, ist leicht zu installieren und löst die traditionelle Überwachung mit Verbindungs- und Standortprobleme ab. Das kunstvoll verarbeitete Gehäuse passt sich gut an Innen- oder Außeneinrichtung an, unauffällig und schön zugleich. Das einfache Handling dieses Produktes macht sich in

Wohnungen, Villen, Einkaufszentren, Büros und kleinen Fabriken gut.

Lieferumfang

- * 960P HD IP Kamera x 4PCS
- * 4 Channels 1080P full HD NVR x 1PC
- * DC12V@0.5A Power Supply x 4PCS



WiFi NVR x 1



WiFi Camera x 4



Network cable x 1



Power supply x 5



USB Mouse x 1

Netzwerk Kamera:

Modell Nr.	NVR 400
	960P Wireless HD Network Module
Image Sensor	1/3" 1.3MP CMOS APTINA AR0130
Min. Illumination	0.2Lux@F1.2(Color); 0.05 Lux@F1.2(B/W);0Lux (IR On)
SNR	≥50dB
E-Shutter	1/5 - 1/20,000s, Support slow shutter
Tag/Nacht Modus	Auto ICR optischer Filter, Farbe zu Schwarz/Weiß, durchgehend Schwarz/Weiß, durchgehend farbig, extern einstellbar
Steuerung	Auto/Manual
Weißabgleich	Auto / Indoor / Outdoor / Sodium Lamp Mode / Manual
WDR	DWDR
DNR	DNR,3DNR
Video Compression	H.264 High profile / M-JPEG
Max. Auflösung	1280 x 960@20fps
Video Auflösung	Main Stream: 1280x960、1280x720、720x576、640x480
	Deputy Stream: 640x480、352x288、320x240、176x144
Output Code	Constant Stream (CBR) or Variable Bite Rate (VBR)Code Stream set range: 32K~10M
Mobil APP	Unterstützt Android、IOS Smart-phone
Netzwerk Protokoll	TCP/IP,HTTP,NTP,IGMP,DHCP,UDP,SMTP,RTP,RTSP,ARP,P2P
Kompatibilität	Support HIK、Dahua、XM CMS、Topsee UC2、AEBEL NVR I8...etc.ONVIF platform join up、Support main current NVR ONVIF protocols join up
Netzwerk Schnittstellen	1Channel 10/100BaseT Ethernet,RJ45 connector
Bandfrequenz	2.4G
Übertragungsentfernung	Barrierefrei bis 200 m, bei Abgrenzungen bis 30m, Übertragungsentfernung Umfeld bedingt.
Linse	3.6MM fixierte Linse
IR Entfernung	20M
Schutz	IP66
Strom	12VDC@0.5A
Abmessungen	(162 x 70 x 75)mm 420g/pc
Betriebstemperatur	-30°C ~60°C
Betriebsluftfeuchtigkeit	0%-90% RH(beschlägt nicht)

NVR Spezifikationen:

Modell Nr.		NVR 400
		4 Channels WIFI 1080P HD NVR
System	Host Processor	Industrial-grade embedded Micro controller
	Betriebssystem	Embedded LINUX
Video	Bild Decoding	H.264 High Profile Level 4.2
	Video Output	720P60,XGA,1080P60
	Video Accessibility	4*1080P / 4*960P / 4*720P
Record & Playback	Record	Manuell, Bewegungssensor, Zeit, Alarm
	Playback	1 Channel 1080P Synchrones playback Einstellbare Geschwindigkeit vom Playback:1/4,1/2,2X,4X
Storage & Backup	Channel Space usage	Video:720P 20G/Day each Channel; 960P 25G/Day each Channel
	Backup	Support HDD,USB storage and backup
Netzwerk	Network Protocol	TCP/IP,HTTP,DHCP,UDP,RTP,RTSP,FTP,NTP,ONVIF,SADP(IP auto search),P2P
	Handy	Support iPhone,Android
	Browser	Support IE
WIFI	WiFi Modul	Eingebautes Profi Modul, kabellos
	WIFI Antenne	2pcs 5dB Antennen
	Übertragungsentfernung	Barrierefrei bis 200 m, Übertragungsentfernung Umfeld bedingt.
Interfaces	Video Input	4 Channels 1080P Network Input
	Video Output	1 Channel VGA output,1 Channel HDMI Output
	Audio Input	NO
	Audio Output	1 Channel
	Alarm Input	NO
	Alarm Output	NO
	Network Port	RJ45 10M/100Mbps/1000Mbps self-adaptive Ethernet
	USB	2 USB 2.0
	HDD	Support 1 SATA(Max. 4TB)
Sonstiges	Strom	DC +12V /3A
	Stromverbrauch	5W(Exkl. HDD and PoE)
	Betriebs-Temperatur	-10°C – +55°C
	Betriebs-Luftfeuchtigkeit	10% – 90%

BRAUN PHOTO TECHNIK GmbH, Merkurstraße 8, 72184 Eutingen/Germany

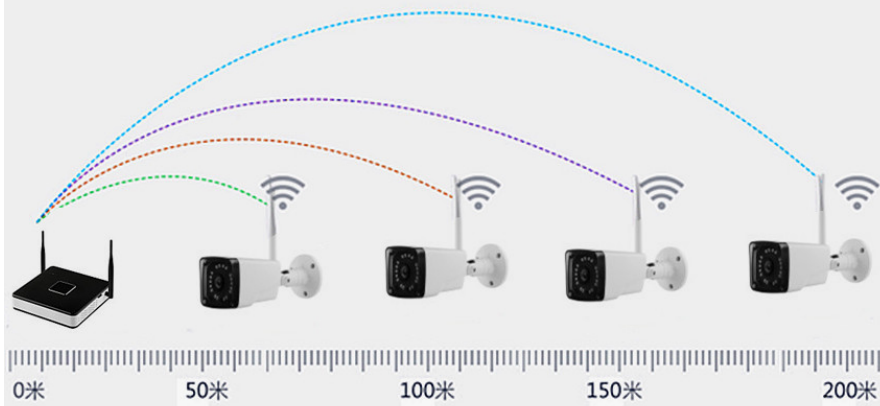
Fon +49 (0) 74 57 / 94 65 60

Fax +49 (0) 74 57 / 94 65 72

post@braun-phototechnik.de

Smart Link Wireless Transmission

Open space transmission 200M



Partition wall transmission 30M

Stable signal accessibility



FAMILIENWOHNUNG:

Schützen Sie Ihre Familie!

WIFI Kamera im Flur, Eingang, Balkon; WIFI NVR in zentraler Lage im Wohnzimmer, gleicher Abstand zu jeder Kamera, gut verfügbares Signal.

House With Three Bedrooms



A Villa With Three Floors



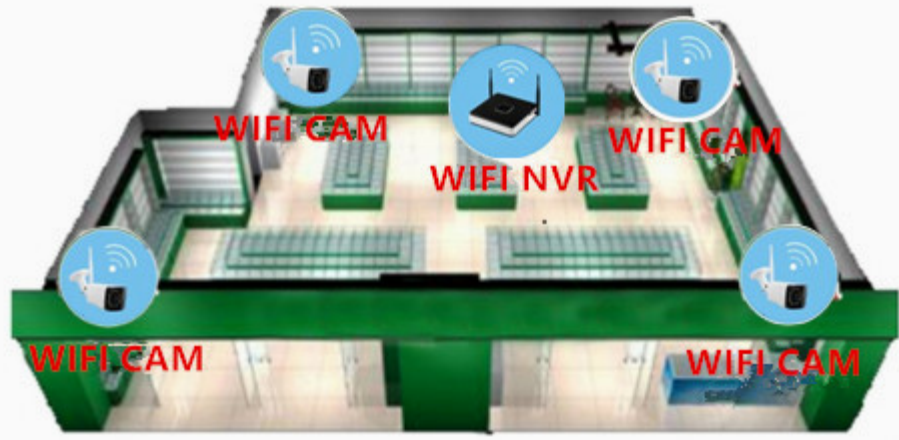
DREISTÖCKIGE VILLA:

Echtzeitüberwachung der Villa!

WIFI Kameras im Erdgeschoß, 1. Stock in Richtung Eingang, im Wohnzimmer, Schlafzimmer oder Balkon; WIFI NVR im Wohnzimmer.

Tipp: ein WIFI Repeater garantiert ein durchgehend gutes WIFI Signal

Supermarket



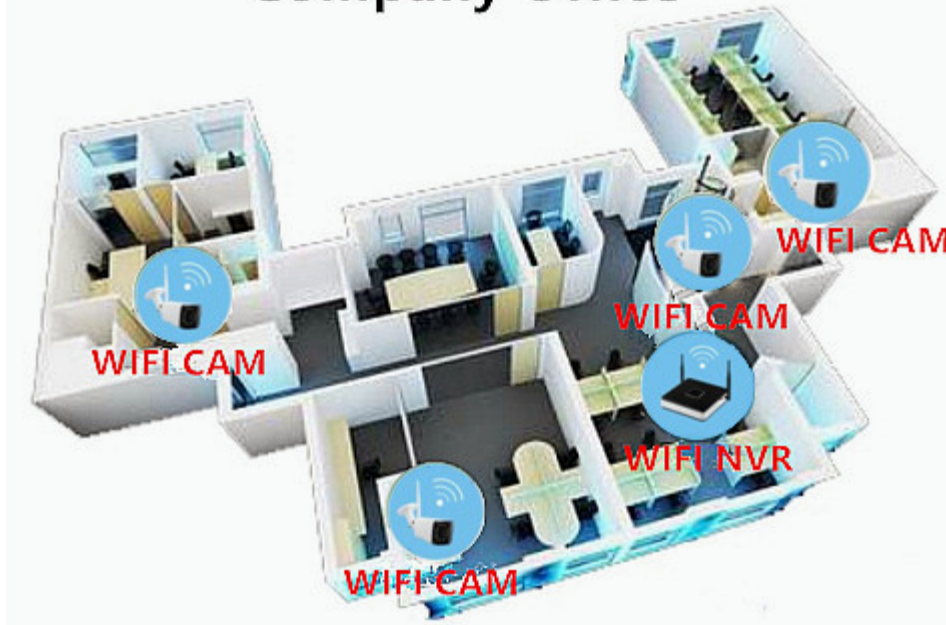
SUPERMARKT:

Überwachung der Kunden beim Einkauf!

WIFI in jeder der 4 Ecken des Ladens, WIFI NVR zentral im Laden.

Tipp: ein WIFI Repeater garantiert ein durchgehend gutes WIFI Signal

Company Office



BÜRO:

Tägliches geschehen in Büroräumen überwachen!

WIFI in jedes Büro, WIFI NVR im Büro der Geschäftsleitung.

Tipp: ein WIFI Repeater garantiert ein durchgehend gutes WIFI Signal

Wireless Transmission Theory

Kabelloses AP Modul für Übertragung zwischen Kamera und NVR oder Mobil-App, über Smartlink, überträgt durch die Luft mit elektromagnetischen Wellen um die kabellose Kamera mit NVR automatisch und ohne Kabel zu verbinden.



Vergleich kabelloses Kit mit Standard Kabelinstallation:

	Kabelloses Kit	Verkabelte Überwachung
Aufbau	Steckdose muss in Nähe sein	Komplizierte Kabelführung, langzeit-Installierung und Einstellungen.
Technik	Verbindet automatisch und zeigt Aufgenommenes an	Umständliche Netzwerk Konfigurierung nötig, technische Fachkraft gebraucht
Übertragungsentfernung	Überträgt kabellos bis zu 200 m, minimaler Zeitverlust	Überlange Kabelübertragung
Störungen	Leichte Störungen bei Metallabgrenzungen, Aufbau bei Mikrowellen sollten vermieden werden	Starke Störung
Benutzung	Stabil und ohne Kontaktabbruch, verbindet automatisch bei Verlust, kaum Wartung nötig	Stellenweise Überbelastung

Artikelnummer: 57631

EAN CODE: 4000567 57631 0

BRAUN PHOTO TECHNIK GmbH, Merkurstraße 8, 72184 Eutingen/Germany
 Fon +49 (0) 74 57 / 94 65 60
 Fax +49 (0) 74 57 / 94 65 72
post@braun-phototechnik.de



360*160*265mm